

3. Automatiktür

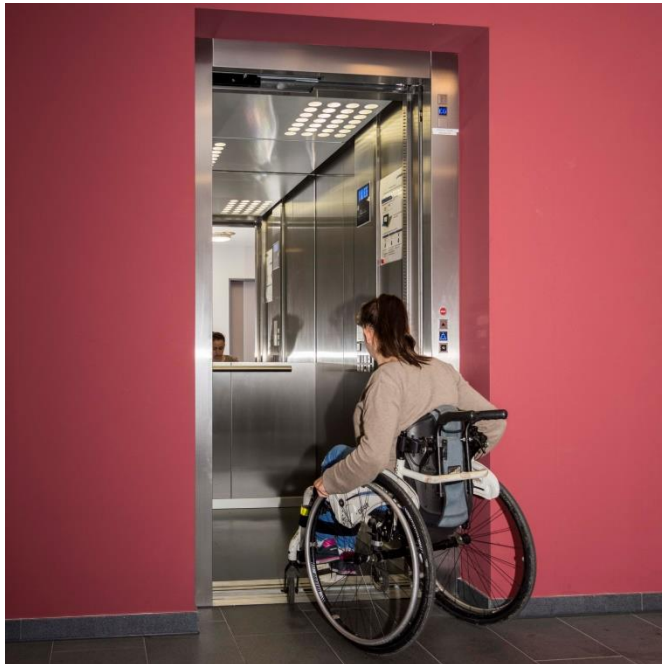


Kartenleser 3. Automatiktür



Aufzug

- Nach Bauvorgaben nicht gefordert
- Zugänglich für alle Bewohner über U-Card



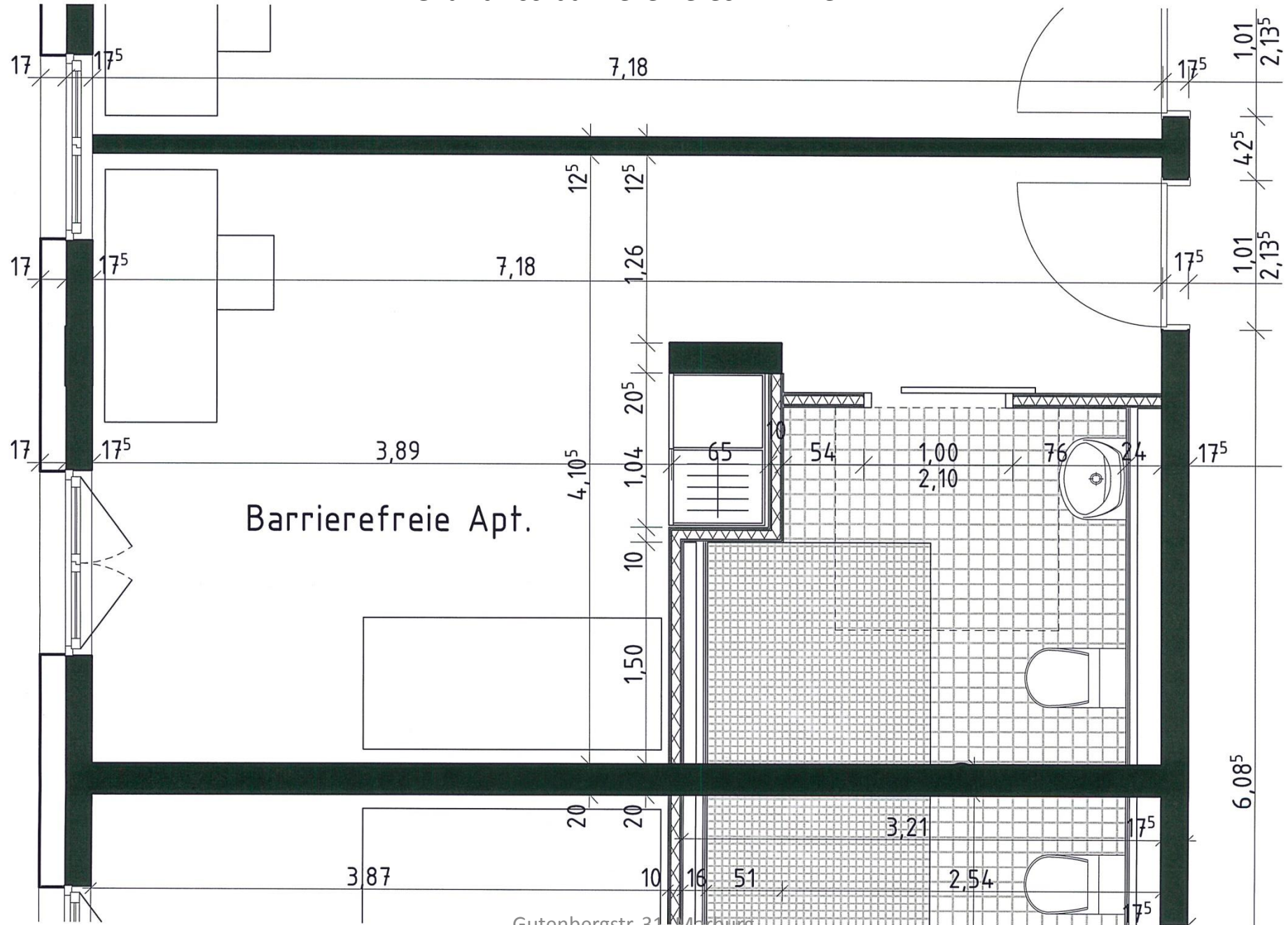
Gutenbergstr. 31, Marburg



Zimmerausstattung

- Barrierefreies Bad mit bodengleicher Dusche und Haltegriff
- Waschbecken mit Kippspiegel
- Waschbecken unterfahrbar
- WC mit 2 klappbaren Stützgriffen
- Badtür als Schiebetür
- Schreibtisch, Bett, Schrank, Regal, Vorhänge
- Internetanschluss mit WLAN-Modem über Kabelfernsehen, ständig aktiv, keine Formalien bei Mieterwechsel, Stördienst
- Im Bedarfsfall individuelle Nachrüstungen bei den barrierefreien Zimmern
- Bodengleiche Dusche mit Haltegriff
- Maße nach DIN

Grundriss barrierefreies Zimmer



Tür Appartement



Gutenbergstr. 31, Marburg

Schiebetür Bad



Waschbecken / WC



Gutenbergstr. 31, Marburg

Dusche



Gutenbergstr. 31, Marburg

Zimmer



Gutenbergstr. 31, Marburg

Gemeinschaftsküchen

- Je Etage eine Gemeinschaftsküche für bis zu 17 Studierende mit allen erforderlichen Einrichtungen

- Weitestgehend **barrierefreie Küche im EG** mit:
 - **Unterfahrer Küchenarbeitsfläche** / die Tragekonstruktion für die Arbeitsfläche ist in die Wand mit integriert, dadurch gibt es keine störenden Konsolen oder Winkel
 - Großer **Runder** unterfahrbarer **Küchentisch**
 - **Abzugshaube** mit dem Fenster gekoppelt, dieses fährt automatisch auf bei der Benutzung der Haube
 - **Backofen** mit Drehtür
 - **Cerankochfelder** mit Touchfeld (Vorsicht Sehbehinderte!)

Küche EG



Gutenbergstr. 31, Marburg

Küche EG



Gutenbergstr. 31, Marburg

Küche EG



Gutenbergstr. 31, Marburg

Küche EG



Gutenbergstr. 31, Marburg

Bistro „Café Satz

- Notruf vom WC zum Bistro
- Brailleschrift an den Türen im öffentlichen Bereich
- Höhe Türdrücker
- 20 Sitzplätze
- Öffnungszeit 9:00 Uhr bis 18 Uhr
- Nutzung durch
 - BewohnerInnen
 - Studierende
 - Externe Gäste

Bistro



Café Satz

Café Satz

Gutenbergstr. 31, Marburg

Bistro



Gutenbergstr. 31, Marburg

Bistro



Gutenbergstr. 31, Marburg

Bistro



Gutenbergstr. 31, Marburg

WC Bistro



Gutenbergstr. 31, Marburg

WC Bistro



Gutenbergstr. 31, Marburg

WC Bistro



Gutenbergstr. 31, Marburg

WC Bistro



Gutenbergstr. 31, Marburg

Projektablauf

- Letter of Intent der Präsidentin 15.2.2012
- 10.4.2013 Voranfrage bei der Stadtplanung (Baurecht)
- Städtebauliche Machbarkeitsstudie Sommer 2013
- Förderantrag im Sommer 2013
- Bewilligung im September 2013
- Bauantrag 9.4.2014
- Genehmigung 17.11.2014
- Baubeginn 18.6.2015
- Grundsteinlegung 4.7.2015
- Fertigstellung / Eröffnungsfeier 23.9.2016
- Übergabe der Wohnungen am 28.9.2016
- 1. Hausversammlung 11.10.2016 mit der Wahl von 3 Haussprechern

Projektbeteiligte

- Architektur: Büro Heide, Frankfurt
- Bauleitung: Büro Berghöfer, Münchhausen
- Bistro: Büro Steinmetz
- Statik: Dr. Böttcher, Wetter
- Außenanlage: KUBUS, Wetzlar
- HLS: Büro Becker, Wohratal
- Elektro Büro Gürth, Rothenburg(Fulda)
- Ausführung: Hermanns HTI, Kassel

Besonderer Dank

- Land Hessen
- WI-Bank Hessen
- Philipps-Universität
- Stadtplanung Marburg
- Sozialgericht Marburg als kooperative Nachbarn während der Bauphase



Schlussbetrachtung

- Nur positive Rückmeldungen
- Extrem hohe Nachfrage
- Zur Zeit wohnen dort 2 körperbehinderte und zwei Sehbehinderte Studierende
- Ein blinder Austauschstudent wurde mit der Eröffnung des Hauses zum 1.10.2016 aufgenommen und wohnt dort eigenständig.
- Ab dem WS 2017 werden weitere körper- und sehbehinderte Studierende einziehen
- Jedes neue Gebäude ist ein Prototyp und nie perfekt.
- Aber wir sind immer offen und lernbereit um unsere Gebäude an die speziellen Bedürfnisse von behinderten Studierenden anzupassen.